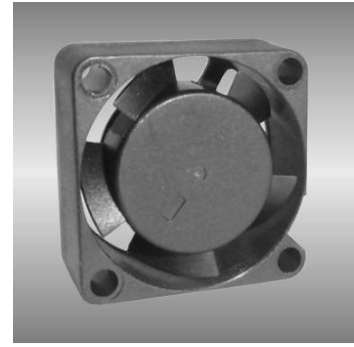


25

AGE series

25X25X10mm



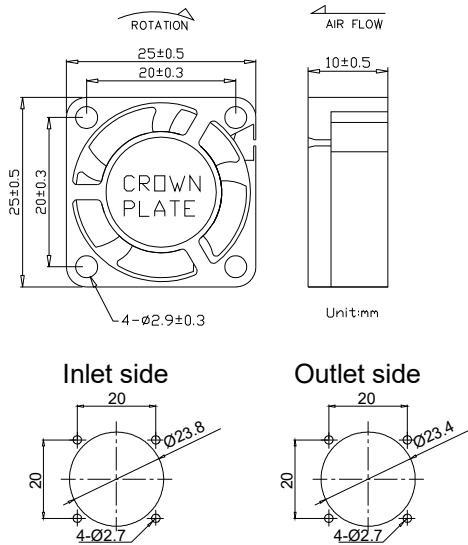
●General Specification / 一般規格

- Motor / DC brushless motor
- Material / Frame : plastic(94V-0)
- Impeller : plastic(94V-0)
- Bearing / FMB
- Weight / 8g
- 馬達 / 直流單向無刷馬達
- 材質 / 框：塑膠(94V-0)
- 葉：塑膠(94V-0)
- 軸承 / FMB
- 重量 / 8克

●Specification / 詳細規格 * 軸承/bearing B: 雙滾珠/ball bearing F:FMB S: 含油承軸/sleeve bearing

Model 機型	Bearing 軸承	Voltage 電壓	Operating Vol. 操作電壓	Current 電流	Speed 轉速	Max. Air Flow 最大風量	Max. Static Pressure 最大風壓	Sound 噪音	P-Q P-Q曲線
P/N	B / S / F	V	V	A	RPM	m ³ /min CFM	Pa In-H ₂ O	dBA	No.
AGE02510B05J	B / F	5	4.5~5.5	0.05	4000	0.01 0.52	7.4 0.03	10	①
AGE02510B05L	B / F	5	4.5~5.5	0.08	7000	0.04 1.32	18.6 0.07	20	②
AGE02510B05M	B / F	5	4.5~5.5	0.13	10000	0.05 1.85	43.1 0.17	24	③
AGE02510B05H	B / F	5	4.5~5.5	0.22	13000	0.07 2.41	71.6 0.29	28	④
AGE02510B12L	B / F	12	7.0~13.2	0.07	7000	0.04 1.32	18.6 0.07	20	①
AGE02510B12M	B / F	12	7.0~13.2	0.08	10000	0.05 1.85	43.1 0.17	24	②
AGE02510B12H	B / F	12	7.0~13.2	0.12	13000	0.07 2.41	71.6 0.29	28	③
AGE02510B24H	B / F	24	14.0~26.4	0.07	13000	0.07 2.41	71.6 0.29	28	③

● Drawing & panel out-cuts/ 圖面及出入風口



● Characteristic Curves/ 特性曲線

