

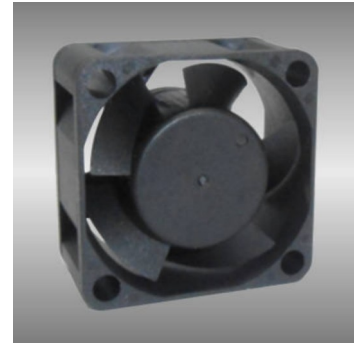
# 40

## AGS series

### 40X40X20mm

#### ●General Specification / 一般規格

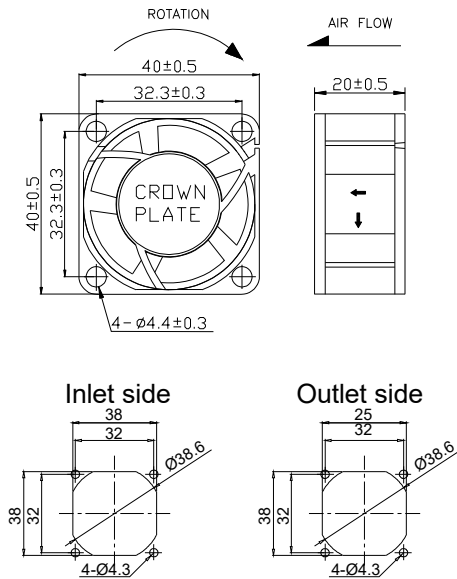
- Motor / DC brushless motor
- Material / Frame : plastic(94V-0)
- Impeller : plastic(94V-0)
- Bearing / FMB
- Weight / 27g
- 馬達 / 直流單向無刷馬達
- 材質 / 框：塑膠(94V-0)
- 葉：塑膠(94V-0)
- 軸承 / FMB
- 重量 / 27克



#### ●Specification / 詳細規格 \* 軸承/bearing B: 雙滾珠/ball bearing F:FMB S: 含油軸承/sleeve bearing

Model 機型	Bearing 軸承	Voltage 電壓	Operating Vol. 操作電壓	Current 電流	Speed 轉速	Max. Air Flow 最大風量	Max. Static Pressure 最大風壓	Sound 噪音	P-Q P-Q曲線
P/N	B / S / F	V	V	A	RPM	m <sup>3</sup> /min CFM	Pa In-H <sub>2</sub> O	dBA	No.
AGS04020F12L	F	12	7.0~13.2	0.10	5000	0.21 7.4	47.3 0.19	21	①
AGS04020F12M	F	12	7.0~13.2	0.12	6500	0.22 9.6	79.7 0.32	25	②
AGS04020F12H	F	12	7.0~13.2	0.16	8600	0.31 11.1	107.1 0.43	33	③
AGS04020F24L	F	24	14.0~26.4	0.07	5000	0.21 7.4	47.3 0.19	21	①
AGS04020F24M	F	24	14.0~26.4	0.09	6500	0.22 9.6	79.7 0.32	25	②
AGS04020F24H	F	24	14.0~26.4	0.13	8600	0.31 11.1	107.1 0.43	33	③

#### ● Drawing & panel out-cuts/ 圖面及出入風口



#### ● Characteristic Curves/ 特性曲線

