

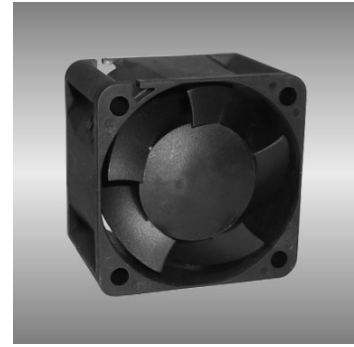
40

AGV series

40X40X28mm

●General Specification / 一般規格

- Motor / DC brushless motor
 - Material / Frame : plastic(94V-0)
 - Impeller : plastic(94V-0)
 - Bearing / Ball bearing
 - Weight / 49g
- 馬達 / 直流單向無刷馬達
 - 材質 / 框：塑膠(94V-0)
 - 葉：塑膠(94V-0)
 - 軸承 / 滾珠軸承
 - 重量 / 49克



●Specification / 詳細規格 * 軸承/bearing B: 雙滾珠/ball bearing F:FMB S: 含油承軸/sleeve bearing

Model	Bearing	Voltage	Operating Vol.	Current	Speed	Max. Air Flow	Max. Static Pressure	Sound	P-Q		
機型	軸承	電壓	操作電壓	電流	轉速	最大風量	最大風壓	噪音	P-Q曲線		
P/N	B / S / F	V	V	A	RPM	m ³ /min	CFM	Pa	In-H ₂ O	dBA	No.
AGV04028B12H	B	12	7.0~13.2	0.30	13000	0.43	15.2	229.1	0.92	43	①
AGV04028B12U	B	12	7.0~13.2	0.40	15000	0.51	17.8	298.8	1.20	46	②
AGV04028B12V	B	12	7.0~13.2	0.60	17000	0.61	21.3	381.0	1.53	50	③

● Drawing & panel out-cuts/ 圖面及出入風口

● Characteristic Curves/ 特性曲線

