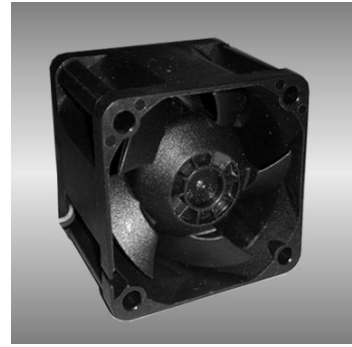


40

AGD series

40X40X28mm



General Specification / 一般規格

- Motor / DC brushless motor
- Material / Frame : plastic(94V-0)
- Impeller : plastic(94V-0)
- Bearing / Ball bearing
- Weight / 50g
- 馬達 / 直流單向無刷馬達
- 材質 / 框：塑膠(94V-0)
- 葉：塑膠(94V-0)
- 軸承 / 滾珠軸承
- 重量 / 50克

Specification / 詳細規格 * 軸承/bearing B: 雙滾珠/ball bearing F:FMB S: 含油承軸/sleeve bearing

Model	Bearing	Voltage	Operating Vol.	Current	Speed	Max. Air Flow	Max. Static Pressure	Sound	P-Q		
機型	軸承	電壓	操作電壓	電流	轉速	最大風量	最大風壓	噪音	P-Q曲線		
P/N	B / S / F	V	V	A	RPM	m ³ /min	CFM	Pa	In-H ₂ O	dBA	No.
AGD04028B12V	B	12	7.0~13.2	1.10	21000	0.83	29.5	719.6	2.89	62	①
AGD04028B12W	B	12	7.0~13.2	1.40	23000	0.89	31.3	752.0	3.02	64	②

Drawing & panel out-cuts/ 圖面及出入風口

Characteristic Curves/ 特性曲線

