

# 50

## BGE series

### 50X50X15mm

#### ●General Specification / 一般規格

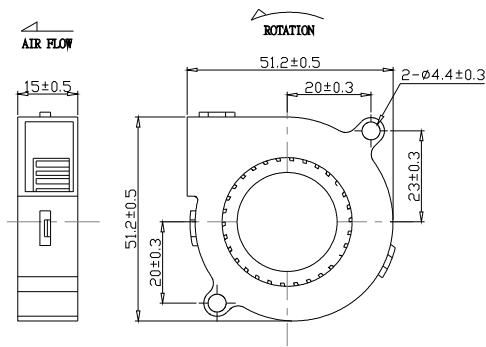
- Motor / DC brushless motor
- Material / Frame : plastic(94V-0)
- Impeller : plastic(94V-0)
- Bearing / Ball bearing;FMB
- Weight / 30g
- 馬達 / 直流單向無刷馬達
- 材質 / 框：塑膠(94V-0)
- 葉：塑膠(94V-0)
- 軸承 / 滾珠軸承;FMB
- 重量 / 30克



#### ●Specification / 詳細規格 \* 軸承/bearing B: 雙滾珠/ball bearing F:FMB S: 含油軸承/sleeve bearing

Model 機型	Bearing 軸承	Voltage 電壓	Operating Voltage 操作電壓	Current 電流	Speed 轉速	Max. Air Flow 最大風量	Max. Static Pressure 最大風壓	Sound 噪音	P-Q P-Q曲線
Part No.	B / S / F	V	V	A	RPM	m <sup>3</sup> /min CFM	Pa In-H <sub>2</sub> O	dBA	No.
BGE05015_05L	B/S	5	4.5~5.5	0.09	3500	0.07 2.5	68.6 0.28	27	①
BGE05015_05M	B/S	5	4.5~5.5	0.12	4500	0.09 3.2	109.8 0.44	33	②
BGE05015_05H	B/S	5	4.5~5.5	0.18	5500	0.10 3.6	138.2 0.56	37	③
BGE05015_05U	B/S	5	4.5~5.5	0.18	6500	0.13 4.6	215.7 0.87	45	④
BGE05115_12L	B/S	12	7.0~13.2	0.06	3500	0.07 2.5	68.6 0.28	27	①
BGE05115_12M	B/S	12	7.0~13.2	0.07	4500	0.09 3.2	109.8 0.44	33	②
BGE05115_12H	B/S	12	7.0~13.2	0.09	5500	0.10 3.6	138.2 0.56	37	③
BGE05115_12U	B/S	12	7.0~13.2	0.15	6500	0.13 4.6	215.7 0.87	45	④
BGE05115_12V	B/S	12	7.0~13.2	0.15	7500	0.16 5.3	287.1 1.15	45	⑤
BGE05015_24M	B/S	24	14.0~26.4	0.05	4500	0.09 3.2	109.8 0.44	33	②
BGE05015_24H	B/S	24	14.0~26.4	0.07	5500	0.10 3.6	138.2 0.56	37	③
BGE05015_24U	B/S	24	14.0~26.4	0.12	6500	0.13 4.6	215.7 0.87	45	④

#### ● Drawing/ 圖面及出入風口



Unit/ 單位 :mm

#### ● Characteristic Curves/ 特性曲線

